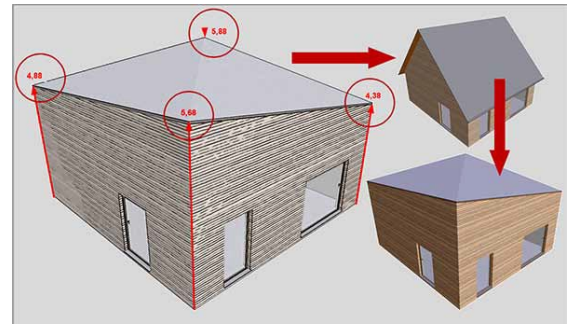


ArCon Professional 25

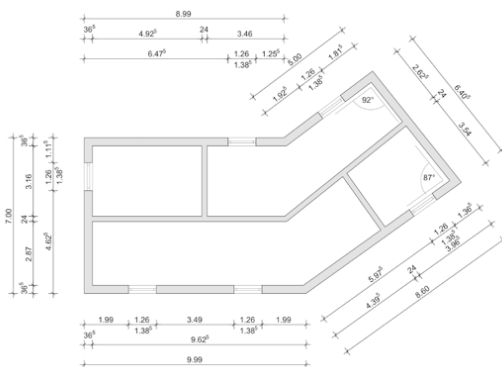
Novosti u odnosu na verziju ArCon Professional 22



slika: renderirano u Twinmotion 2022

Kotiranje

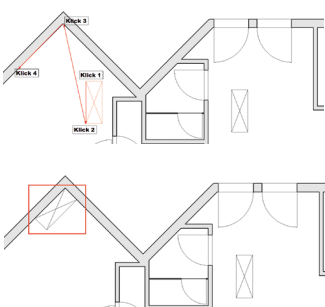
- Automatsko kotiranje pojedinog vanjskog zida s više kotnih linija
- Udaljenosti između pojedinih kotnih linija definiraju se sad u mm na papiru. Položaj je neovisan od mjerila



- Fleksibilnije opisivanje visinskih točaka

Novi alat za rotaciju i pozicioniranje elemenata

- Novi, praktičan, alat za pozicioniranje i rotaciju objekata i konstruktivnih elemenata



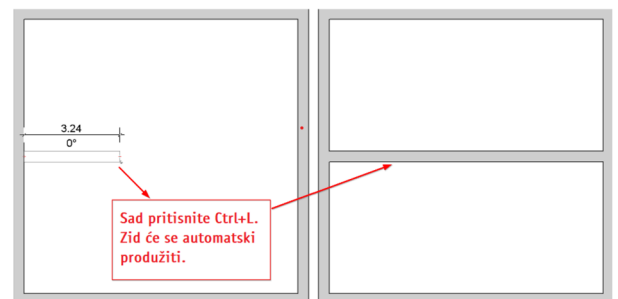
Poboljšani alati za pregled i unos elemenata projekta

- Dodatni elementi sučelja:

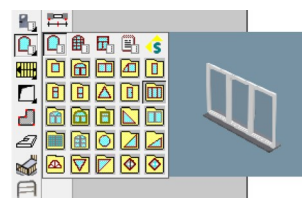


- 1: Uklj./iskl. Prikaz koloriranja prostorija
- 2: Prikaz svih katova/zgrada
- 3: Određivanje vidljivosti zgrada
- 4: Određivanje vidljivosti kata

- U vertikalnoj traci je dodana traka s alatima za obradu zid
- U gornjoj horizontalnoj traci postoji nova ikona za kutni raster
- Unos zida s tipkama CTRL +L



- Pregledna slika prozora i vrata kod odabira

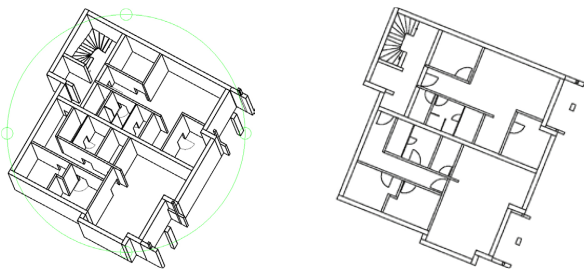


ArCon Professional 25

Novosti u odnosu na verziju ArCon Professional 22

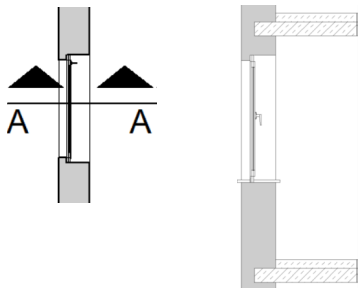
DXF/DWG Import/eksport

- Ubrzan je DWG/DXF import kod folija sa pojedinim šrafurama
- Dodana je mogućnost postavljanja 3DSOLID DWG/DXF datoteka kao podloge (konverzija iz 3D u tlocrtni prikaz)
- Proširen DWG i DXF eksport. Spremati možete u formate od R12 do 2018.
- Sam eksport je sada puno detaljniji i po sadržaju je sličan prijašnjem mb/cLines eksportu: eksportiraju se svi detalji tlocrta i presjeka strukturirano po folijama



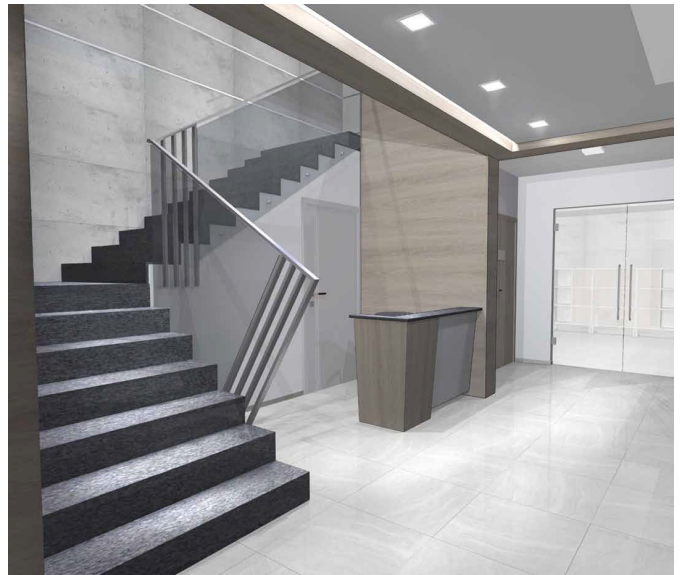
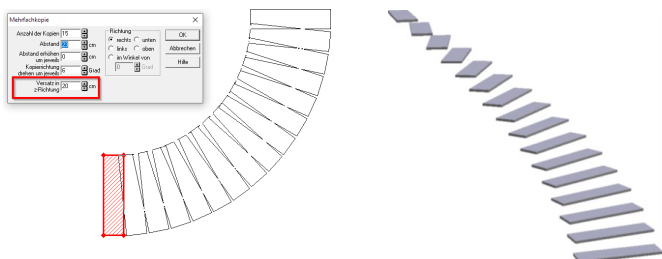
Presjek

- Prikaz širine presjeka možete ograničiti na dužinu linije presjeka
- Kod kreiranja presjeka možete ga automatski smjestiti u novom prikazu, tako da vam se ne zatvara prikaz tlocrta



Višestruka kopija u z-smjeru

- Postojeća funkcija za višestruku kopiju elementa proširena je opcijom za odmak kopije elementa u z-smjeru
- Na taj način možete kreirati 3D elemente poput stepenica iz višestruke kopije pojedinog podesta



© Slika: Pawel Karpiuk, Karpiukdesign.pl

Prefiksi za Info prostorije

- ArCon može automatski na tlocrtu ispisati površinu prostorije, naziv i ostale parametre koje odaberete.
- Novo je da sad za sve te parametre možete definirati prefiks koji se ispisuje ispred vrijednosti parametra. Npr. za volumen: „V=“

Ostale novosti

- Prikaz „normalne nule“ proširen je i za zemljište
- Novosti kod ispuna za zemljišta i područja terena
- Prilikom učitavanja zgrada u postojeću, moguće je učitati i zemljište i područje terena
- Kreiranje krajolika (triangulacije)
- Osim za sve stepenice odjedanput, možete i pojedinačno za stepenice odrediti da li i kako da budu vidljivi u katu iznad
- Način prikaza stepenica u katu ispod te stropnog otvora može se detaljnije definirati
- Dodane su nove panoramske slike koje možete koristiti kao pozadinu za vaše 3D prikaze
- Zajedničko pomicanje više tekstova nacрта
- Rotiranje područja terena - Kkad rotirate zemljište u ArConu pojavit će se prije same rotacije dijalog u kojem možete odabrati što će se sve rotirati
- Proširenja kod prijenosa karakteristika
- Dodana je mogućnost namještanja parametra prepusta krova prikazanih na slici:

