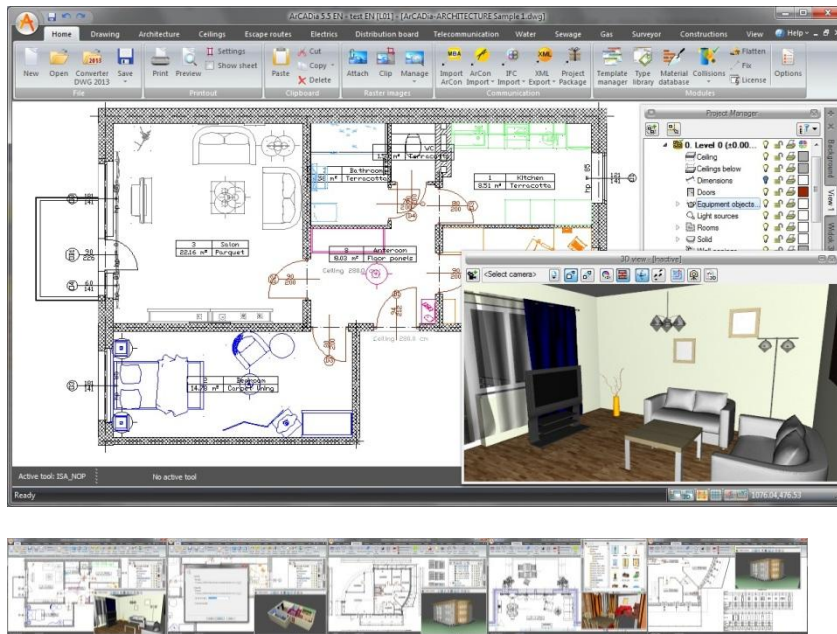


ArCADia-START



Što je ArCADia-START?

ArCADia-START je osnovni modul ArCADia sustava neophodan za funkcioniranje specijaliziranih modula. U isto vrijeme, potpuno je funkcionalan, jednostavan za uporabu i intuitivni CAD program koji omogućuje kreiranje objektno orijentirane dokumentacije zgrade, spremanje datoteka u DWG format i prikaz modela u 3D prikazu. Osnovni je alat za grafički dizajn za široku građevinsku industriju.

ArCADia-START prikazuje objektno orijentirani nacrt s prikazima katova u projektu, dok je 3D model zgrade automatski generiran s mogućnošću 3D prikaza. Program ima osnovne alate za crtanje katova, kao što su višeslojni zidovi, prozori i vrata, te opcija za unos detalja u model s objektima koji su crtani s linijama. ArCADia-START se može koristiti kao samostalni CAD programa ili kao dodatni modul AutoCADu, u oba slučaja, sa specijaliziranim proširenjima.

DWG format (kada ArCADia-START radi kao samostalni program):

- otvaranje i spremanje projekta u AutoCAD formatu od 2.5 do 2007 verzije.
- pretvaranje datoteka iz ili u DWG/DXF 2013 format

Sve sljedeće funkcije su dostupne, kada ArCADia-START radi kao samostalni program.

* opcije nisu dostupne kada se ArCADia-START koristi kao dodatak AutoCADu.

Značajke programa

NACRT: *

- Crtanje svih elemenata koji koriste linije, polilinije, krugove, lukove, elipse, pravilne poligone i pravokutnike.
- Naredbena alatna traka omogućuje unos odgovarajuće dužine i kuteve.
- Uređivanje elemenata za crtanje: premještanje, kopiranje, skaliranje, rotiranje, zrcaljenje, poredanje, rezanje, rastavljanje i offset funkcije.
- Različite debljine marker i boja može biti dodijeljen svakom elementu.

- Zatvorene linije - geometrije: krugovi, poligoni i pravokutnik može se slobodno kreirati pomoću uzorka naveden u prozoru svojstva elemenata.
- Funkcija spremanje bloka, je grupa elemenata koji oblikuju određeni simbol.
- Opis nacрта je kreiran pomoću teksta sa više redaka sa SHX i True Type fontovima.

UMETANJE osnovne karte: *

- import bitmap osnovne karte u popularnim formatima (kao što su JPG, BMP, TIF, PNG), uključujući mogućnost skaliranja, rezanja, mijenjanja osvjetljenosti, kontrasta i neprozirnosti.

UPRAVLJANJE projektom zgrade:

- Upravljanje pogledima i prikazanim informacijama pomoću sveobuhvatnog Project Manager tree.
- Automatski kreiran 3D prikaz je dostupan u zasebnom prozoru kako bi se omogućilo predstavljanje cijele zgrade ili po katovima.

ZID OVI :

- izbor zidova iz definiranih tipova ili iz postavki predefiniраниh zidova.
- ugrađeni u katalog građevinskih materijala temelji se na PN-EN 6946 i PN-EN 12524 standardima.
- umetanje virtualnih zidova nevidljivih u 3D prikazu i presjeku, koji dijele prostoriju da bi npr. razlikovali opciju otvoreni prostor.

Prozori i vrata:

- Za unos prozora/vrata kao i određivanje korisničkih postavki prozora/vrata koriste se parametri iz kataloga.

Podovi:

- Automatsko umetanje katova (ovisno o razini).
- Automatsko ili proizvoljno kreiranje otvora u podu.

STROPEX SUSTAV (Teriva stropovi):

Modul se koristi za pripremu crteža za sustav Teriva stropova. Crteži uključuju sve glavne elemente sustava: stropne grede, poprečne grede, skrivene grede, trimere, KZE i KWE armaturni prsteni, KZN i KWN gornji elementi, potporne rešetke i dodatno sve potrebne liste materijala koje pokrivaju navedene elemente, s dodatno ojačanim čelikom i monolitnim betonom koji su potrebni za kreiranje stropova.

- Automatski i ručni izračun svih Teriva stropova (4,0/1, 4,0/2, 4,0/3, 6.0, 8.0) za stropove bilo kojeg oblika.
- Automatska distribucija greda, poprečnih greda i prstenastih greda na unutarnjim i vanjskim zidovima, glavne grede.
- Automatsko podešavanje sustava za kreiranje otvora i greda za pregradne zidove.
- Automatsko rješavanje strane stropa za pristup zidu.
- Automatski izračun i postavljanje potrebnog plana i određene razmake mreža.

OSNOVNE GREDE:

- Unos osnovnih greda, uključujući i pojačanja definirane za stupove i spone.

STUPOVI :

- Umetanje stupove pravokutnog i eliptičnog presjeka.

STUBI ŠTE:

- definiranje stubišta na jednom ili više katova i pregiba kod stepenica.

DIMNJACI :

- umetanje pojedinačnih dimnjaka ili service shaft - to je skupina dimnjaka s određenim brojem stupaca i redaka.
- mogućnost unosa propusta dimnjaka ili označavanja izlaza postojećih dimnjaka.

Teren:

- Automatsko kreiranje modela terena na temelju visinskih točaka iz digitalnih DWG karata.
- Unos terena s visinskim točkama ili linijama.
- Pretvaranje teksta u visinske točke terena.
- Unos objekata, koji simuliraju elemente mreže ili objekata koji postoje na terenu za provjeru kolizije u projektu.

3D prikaz:

- unos i mijenjanje postavki kamere, iz točke gledišta promatrača, koji se mogu koristiti za prikaz dizajna ili za spremanje pogleda.
- aktualne scene se mogu spremiti u BMP, JPG ili PNG format.

POMOĆNI ELEMENTI :

- Modularne osi:
 - mogućnost umetanja mreže modularnih osi, uključujući mogućnosti za kompletno uređivanje.
- Tablice:
 - kreiranje tablica u prozoru dijaloga ili korištenje grafičkih opcija za uređivanje polja.
 - unos automatskih ili korisničkih tekstova u polja tablica (prikupljenih od dizajna).
 - Spremanje tablice projekta ili katalog programa.
 - Modificiranje definiranih tablica određivanjem količine u pojedinim područjima, spajanje i podjela ćelija, isključivanje rubova, dodavanje i uklanjanje redaka i stupaca.
- Predlošci:
 - Spremanje korisničkih postavki za elemente (markeri, fontovi, predefimirani tipovi, visine, itd.).
 - Manager tipova se koristi za upravljanje tipovima u dokumentu ili u osnovnom katalogu. Od ove verzije se mogu spremiti vrste objekata koji će se koristiti.
- Grupe:
 - Grupe elemenata raznih tipova se mogu spremiti u jedan tip. Svi priključci, količine i ostali pojedinačni parametri se mogu spremiti u jednu grupu, koja se može koristiti u budućim projektima. Grupe se mogu dalje podijeliti da bi se mogle mijenjati pojedine grupe elemenata.
- Dimenzije:
 - proizvoljno linearno i kutno kotiranje.
- Iskaz:
 - Automatski kreirani iskaz prostorija za svaki kat.
 - Automatsko kreiranje upotrebljenih prozora i vrata, uključujući i simbole.
 - Iskazi se mogu eksportirati u RTF datoteku.
- Komunikacija s drugim programima:
 - Projekti se mogu eksportirati u XML format.

KOLIZIJE (automatsko prepoznavanje kolizije i presjeke između elemenata ArCADia sustava):

- kolizije bilo kojih elemenata u ArCADia sustavu se mogu iskazati.
- Iskazna lista kolizija u projektu i označene točke u projektu i 3D prikazu.

OBJEKTI :

- integrirani katalog objekata sadrži detaljnije 2D arhitektonske simbole.
- Katalog sa 3D objektima omogućuje da kreirani interijer bude uređen.
- Katalog objekata može se proširiti s novim katalogima objekata.